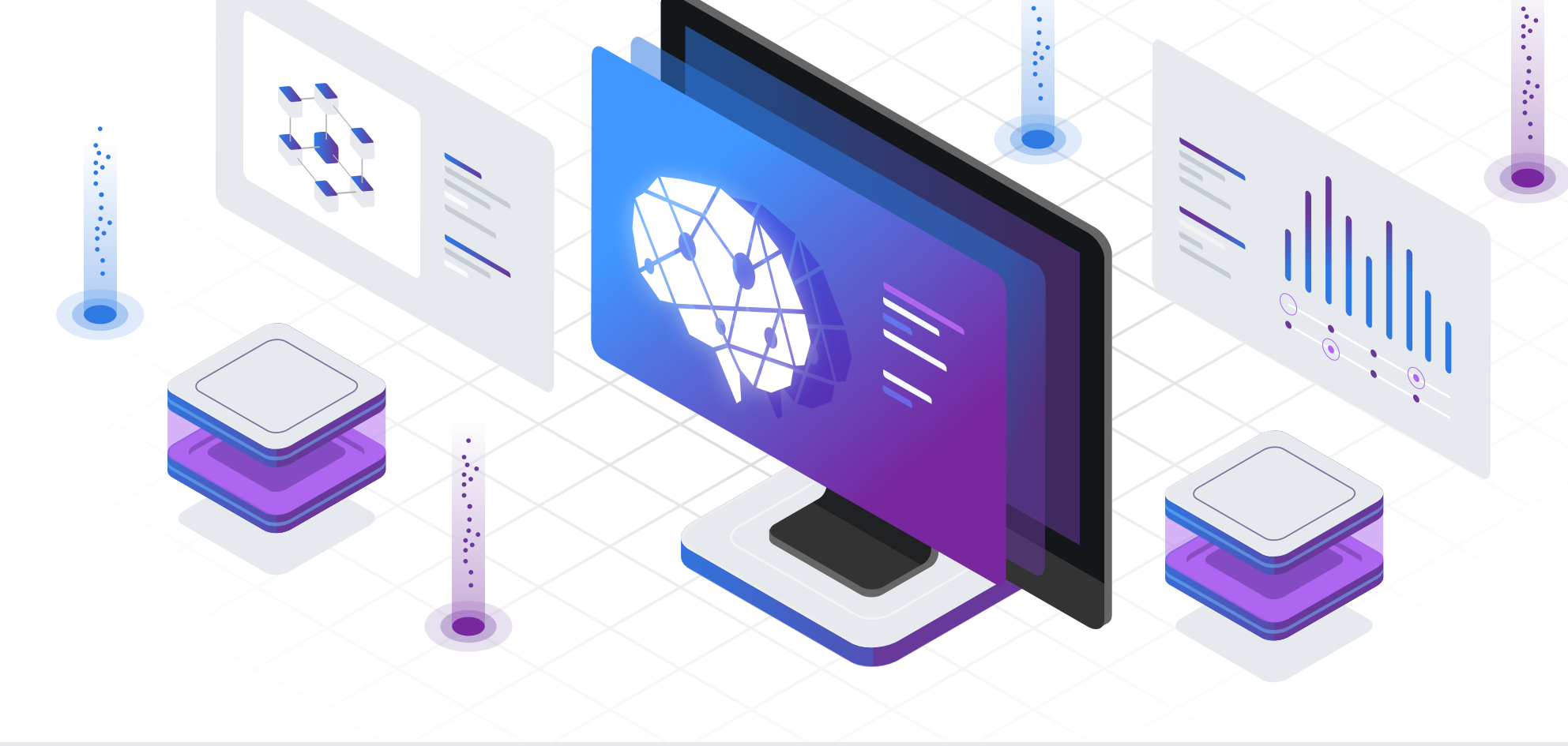


# AIOps ejecutadas correctamente

¿Por qué necesita una plataforma de inteligencia de software construida a la medida para automatizar las operaciones y los procesos de TI?



## La promesa de AIOps

Las plataformas AIOps combinan big data con inteligencia artificial para apoyar las operaciones de TI e impulsar la siguiente generación de negocios digitales.



**Reducción del ruido de las alertas**



**Análisis de causa raíz**



**Reparación automática**



**Automatización del negocio**

## ¿El Machine Learning es suficiente?

Una capa de Machine Learning sobre las herramientas de monitoreo puede solucionar los dolores de cabeza que provocan las tormentas de alertas en la nube corporativa dinámica de hoy...

Pero el Machine Learning no es una cura.



### Alertas: sin respuestas.

El enfoque de Machine Learning puede acumular alertas pero tiene dificultad para encontrar la verdadera causa raíz técnica de un problema conectado.



### Información deficiente de monitoreo.

La detección de anomalías con base en límites estáticos, bases simples y muestreo de datos de fuentes dispares nunca podrá reflejar el verdadero estado de salud de su sistema.



### War rooms.

Aún depende de los humanos encontrar y eliminar el código o configuración problemáticos.



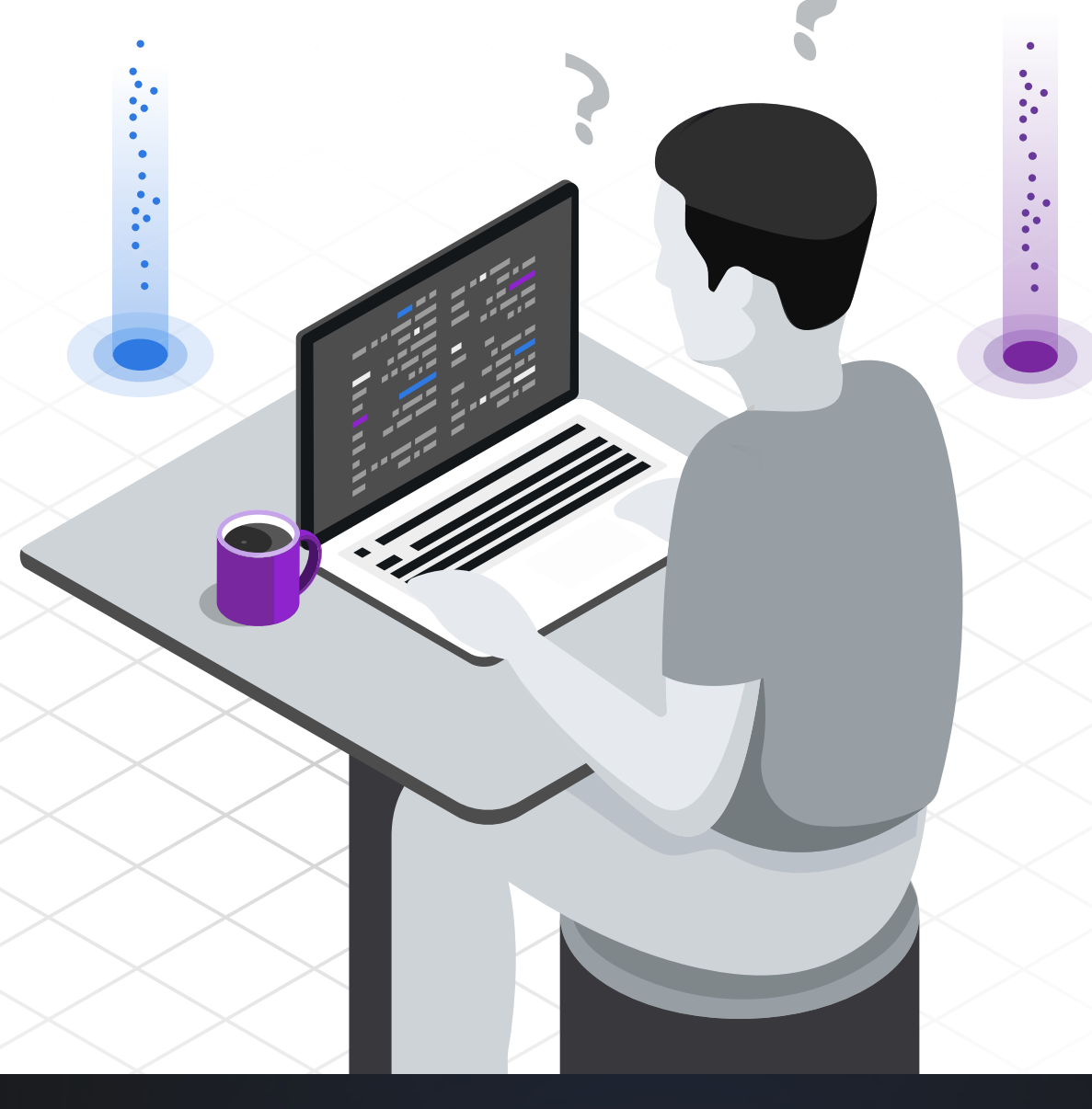
### Modelos atrasados.

Construir un modelo de un sistema en la nube de una empresa que está en constante cambio, no es nada fácil. La capacitación lleva tiempo y a menudo, los modelos permanecen opacos e incompletos.



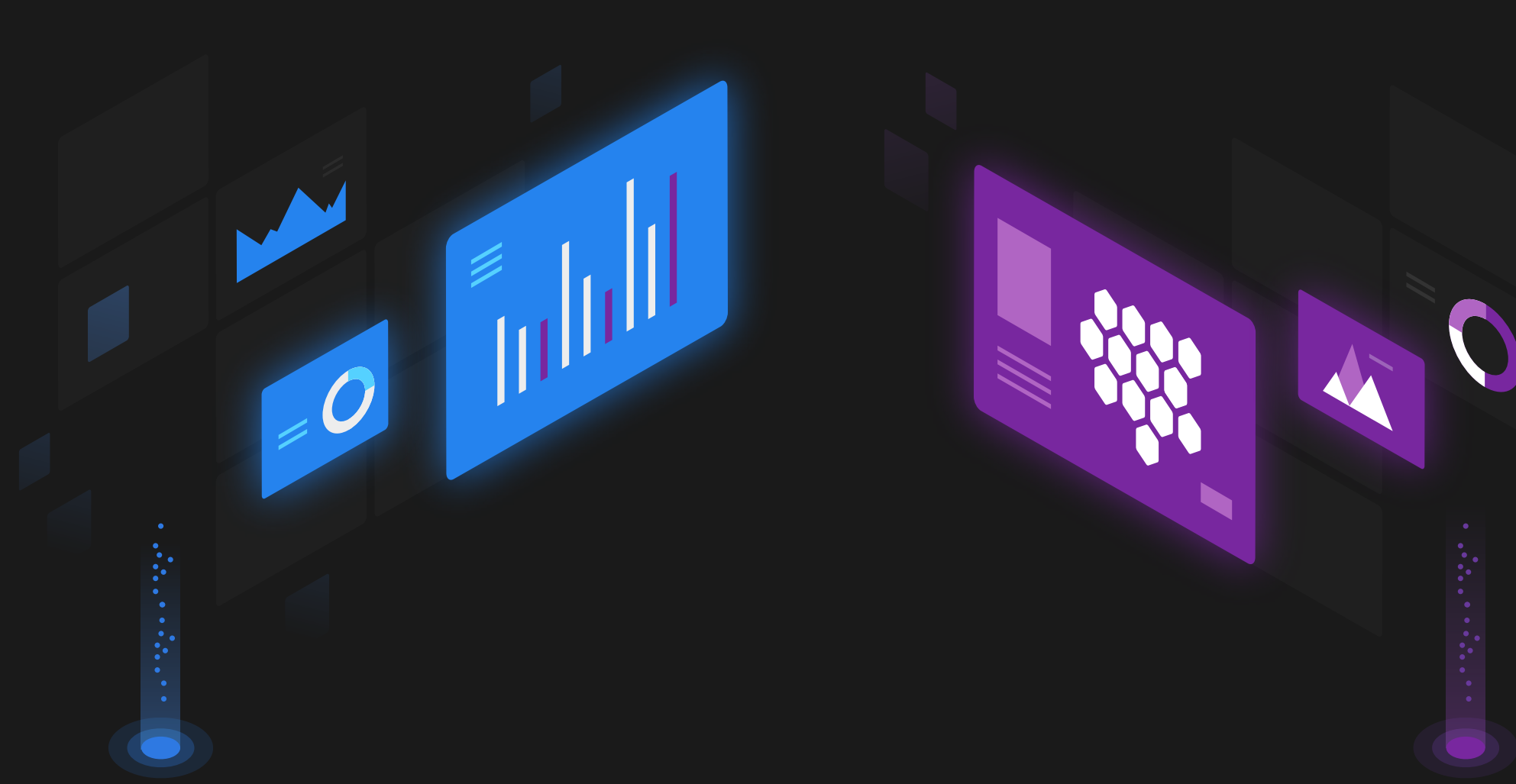
### Desgastante esfuerzo manual.

Los ambientes altamente dinámicos requieren bastante tiempo y esfuerzo constante para instrumentar el sistema y configurar el consumo de datos.



## Inteligencia de software IA determinística con base en hechos

Una solución de inteligencia de software efectiva le dirá no sólo cómo está su sistema -y dónde necesita arreglarse exactamente- sino también el impacto en sus clientes y su negocio.



### IA determinística

- Reduce efectivamente las ruidosas alertas por anomalías encontrando el verdadero problema
- Realiza un análisis determinista del árbol de fallas en vez de emplear Machine Learning
- Usa topología en tiempo real e información de alta fidelidad para un análisis del árbol de fallas
- Detecta cambios de métricas significativos incluso por debajo de los límites de anomalías

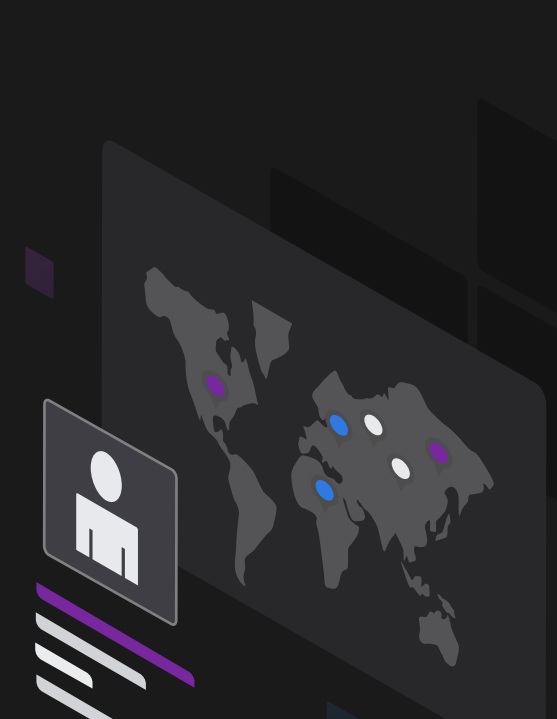


### Análisis de causa raíz

- Determina la causa raíz técnica de manera confiable y precisa sin que los humanos contribuyan con la solución del problema
- Visualiza la evolución del problema paso a paso en un mapa topológico
- Encuentra la implementación de software o cambio de configuración exactos que originaron el problema
- Le dice qué componentes están funcionando bien dentro del árbol de fallas

### Análisis de impacto en los negocios

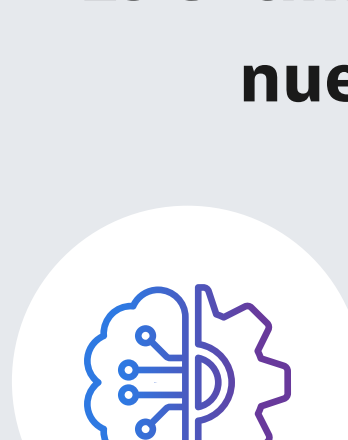
- Evalúa la severidad de un problema mediante la cantidad de usuarios afectados o transacciones de negocios perdidas
- Determina que todos los usuarios reales que enfrentaron un problema por el seguimiento de servicio al cliente
- Captura todas las llamadas de servicio fallidas para obtener un análisis detallado de impacto en los negocios



## ¡Abra las puertas y automatice todo!

Las respuestas significativas, confiables y precisas impulsadas por IA abren un nuevo mundo de automatización. Las API abiertas son claves para las integraciones verticales con sistemas CI/CD, ITSM/CMDB y CRM.

**Es el cimiento de modelo de negocios completamente nuevo en una economía de software digital.**



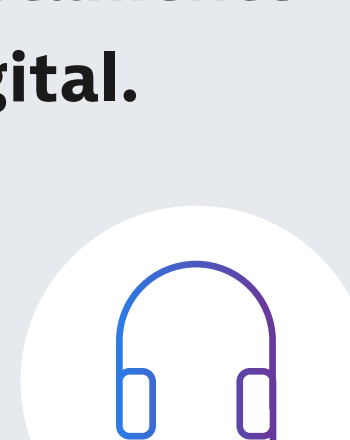
### Solución automática

Construya acciones más inteligentes de mitigación automática.



### Implementación automática

Construya un flujo imparabile de entregas.



### CRM inteligente

Construya una solución de servicio al cliente personalizada.

## Dada la complejidad de la nube, Dynatrace proporciona simplicidad.

Para conocer más sobre cómo la inteligencia de software evita que la complejidad de la nube limite sus capacidades de monitoreo, consulte nuestro ebook.

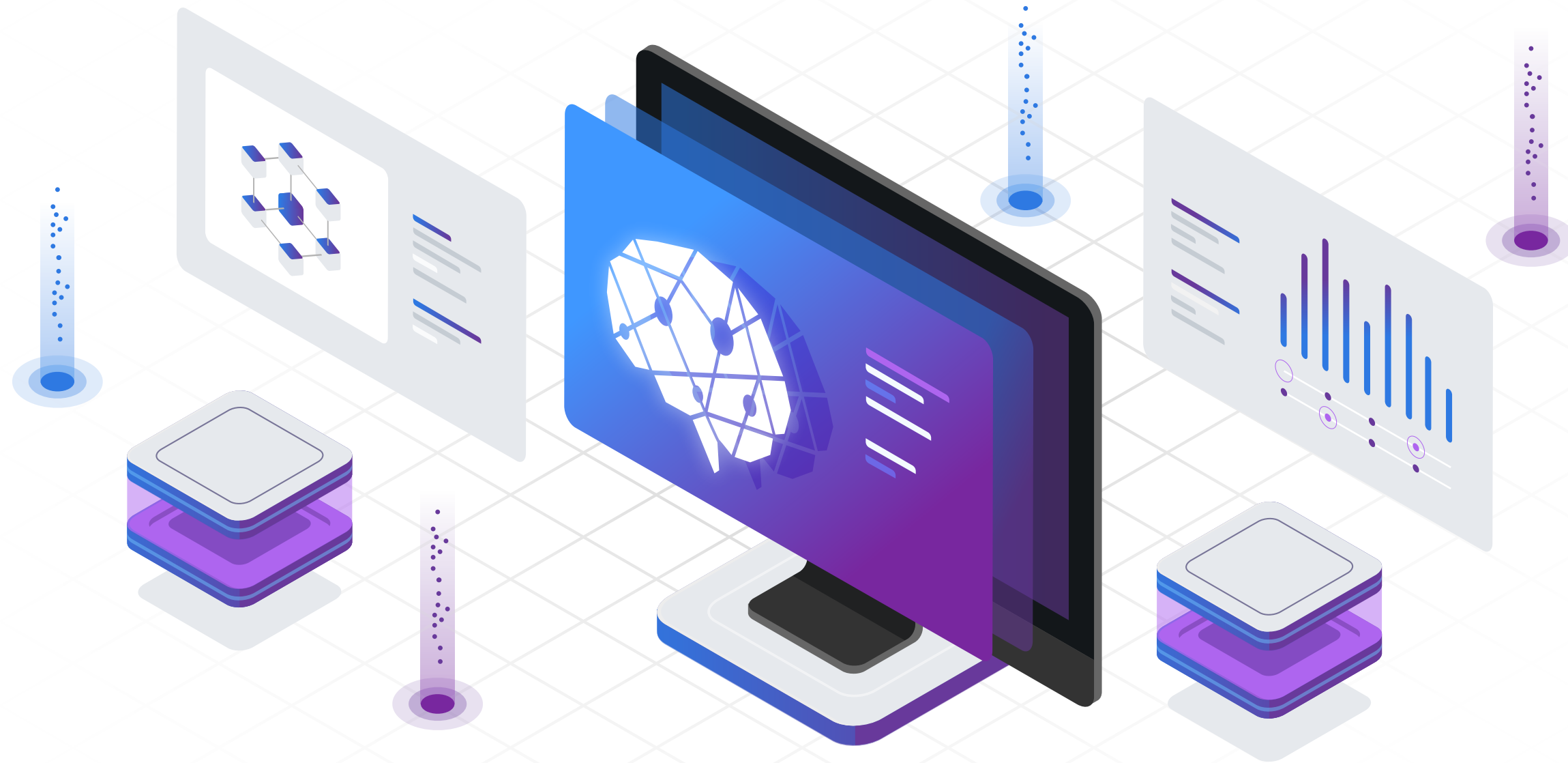
[Conozca más](#)







**AIOps ejecutadas correctamente**



**AI Ops ejecutadas correctamente**