

# Domine la complejidad de la Nube

Por qué requiere una plataforma de Inteligencia de Software construida especialmente para los entornos de nube complejos e híbridos de la actualidad



## El monitoreo tradicional simplemente ya no es opción

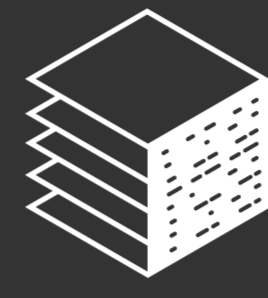
La nube corporativa impulsa la transformación digital, pero su agilidad añade complejidad a través de elementos como:



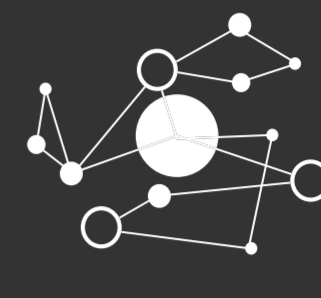
**MULTI NUBE  
HÍBRIDA**



**DEV OPS**

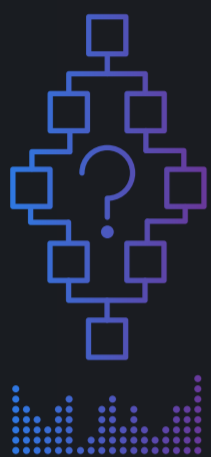


**MICROSERVICIOS  
+  
CONTENEDORES**



**IOT**

Las soluciones de monitoreo tradicional no fueron creadas para esta complejidad. Sus ineficiencias dejan a las empresas con:



### Demasiadas herramientas

Enfoques anticuados de monitoreo requieren que los usuarios cubran brechas introduciendo más herramientas en la configuración de nube -de por sí compleja— por lo que obtener respuestas es imposible.



### Esfuerzo manual masivo

Toma demasiado tiempo mapear, instrumentar y darle sentido al sistema. El proceso necesita ser continuo, así que es imposible para entornos con alto dinamismo.



### Infinidad de alertas

Un problema desata una cascada de alertas, pero no proporciona una perspectiva adecuada del verdadero problema.



### Un verdadero desastre de agentes

Las soluciones tradicionales requieren agentes por separado para java, .NET, PHP, Node.js y más, todos ellos necesitan ser instalados e instrumentados de forma manual.



### Dev desconectado de Ops

Desarrollo y operaciones utilizan herramientas diferentes y por separado, lo cual inhibe loops de retroalimentación y envía código errado a producción.

## La complejidad de la nube requiere una plataforma de inteligencia de software

Sin IA y sin automatización, las empresas son capaces de ver únicamente el **5% de sus aplicaciones...**



Una plataforma de Inteligencia de Software efectiva te permite construir y correr un software perfecto mientras manejas los retos de la complejidad de la nube.

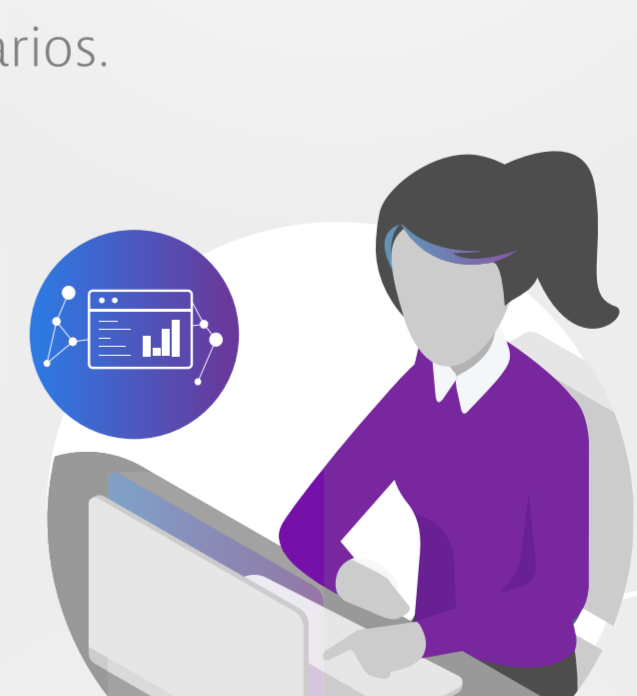


### Multi nube híbrida

- El mix entre los centros de datos tradicionales y múltiples proveedores de nube se ha vuelto de lo más normal, a la par que las empresas aprovechan tecnologías de nube múltiples incluyendo IaaS, PaaS, SaaS y FaaS.
- La plataforma de inteligencia de software funge como única solución a través de múltiples escenarios.

### DevOps

- Las empresas aceleran entregas de nuevas funciones con apoyo proveniente de un feedback más dinámico de calidad, performance, y escalabilidad de implementaciones.
- También obtienen perspectivas en tiempo real de las experiencias de usuario para tomar mejores decisiones.



### IoT

- Las empresas que aprovechan el IoT, obtienen visibilidad de la complejidad del ecosistema en su totalidad, desde el extremo hasta el core, con respuestas impulsadas por IA.

### Microservicios + contenedores

- Una plataforma de inteligencia de software permite a las empresas instalar un único agente por única vez y monitorear el ecosistema completo.
- Puede ver cada instancia de una imagen en un contenedor.
- Puede ver los que corre dentro de esos contenedores.



## En la complejidad de la nube, Dynatrace proporciona simplicidad

Para conocer más de cómo la inteligencia de software evita que la complejidad limite sus capacidades de monitoreo, vea nuestro ebook

Conozca más

Learn more at [dynatrace.com](https://dynatrace.com)

Dynatrace provides software intelligence to simplify enterprise cloud complexity and accelerate digital transformation. With AI and complete automation, our all-in-one platform provides answers, not just data, about the performance of applications, the underlying infrastructure and the experience of all users. That's why many of the world's largest enterprises, including 72 of the Fortune 100, trust Dynatrace to modernize and automate enterprise cloud operations, release better software faster, and deliver unrivalled digital experiences.

[@Dynatrace](https://twitter.com/Dynatrace) [fb.com/dynatrace](https://www.facebook.com/dynatrace)

dynatrace

©2018 Dynatrace